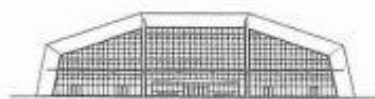
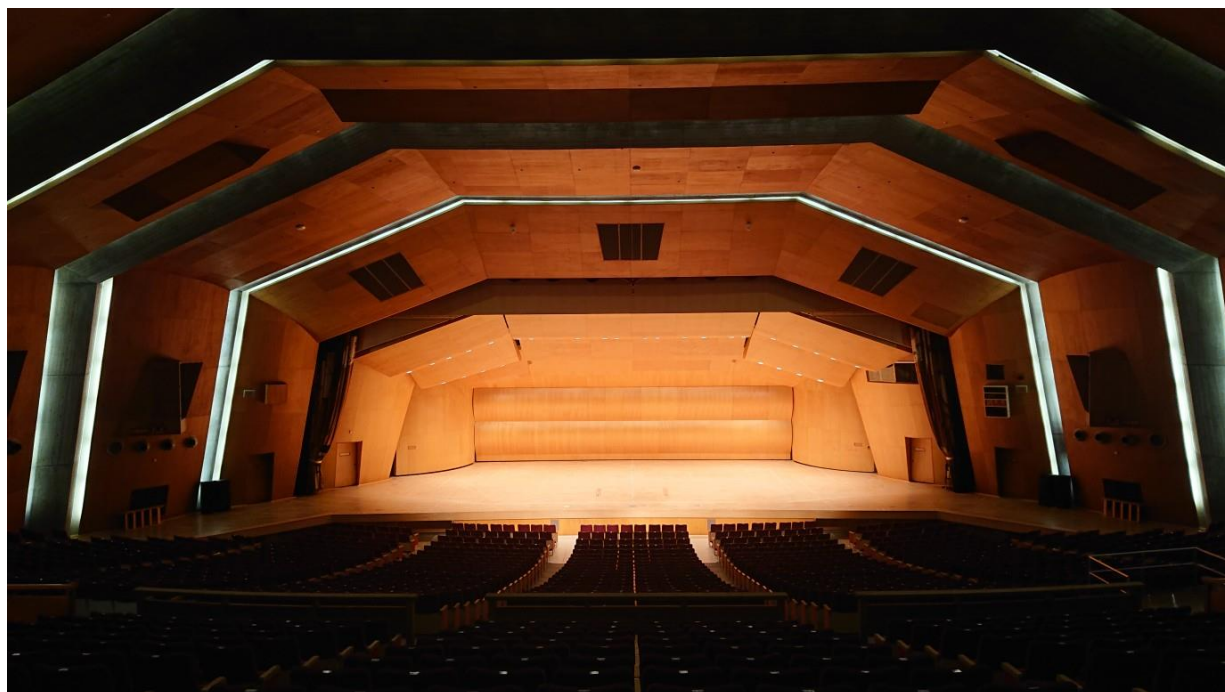


## 群馬音楽センターでこんな行事ができます

群馬音楽センターでは、昭和36年の開館以来、さまざまな催しにご利用いただいておりますが、主な利用例を料金の試算も含め、ご紹介します。料金はあくまでも試算であり、実際の料金とは異なることをご了承ください。また、ここに記していない催しでのご利用や実際の料金（見積）について、ご相談いただければ詳しくご説明させていただきます。どうぞお気軽にお問い合わせください。皆様のご利用を心よりお待ちしております。なお、ホールのご予約受付は1年前の月初めからになります。



### 群馬音楽センター

〒370-0829 群馬県高崎市高松町 28 番地 2

ホール 固定席 1,932 席(車椅子 3 席) 舞台 間口 28.5m 奥行 14m 高さ 9m  
第 1 楽屋 126 m<sup>2</sup> 第 2 楽屋 52 m<sup>2</sup> 第 1 会議室 182 m<sup>2</sup> 第 2 会議室 105 m<sup>2</sup>

昭和 36 (1961) 年 7 月 18 日開館

① **演奏会** 〈電気音響で増幅せず、音響反射板(反響板)で生の音を生かしたもの〉

群馬交響楽団ゆかりの音楽センターの特徴は音響反射板(反響板)を使った演奏会です。間口の広い(28.5m)ステージで、大編成の管弦楽や吹奏楽等の演奏会や合唱の発表会等、ステージと客席が一体化した空間での開催が可能です。



「舞台イメージ」 ※写真はエプロンステージがセットされています。

利用料金の目安 ¥120,430円 ※空調料金は別料金となります

演奏会	利用時間区分は「午前・午後」(9~17)、午前準備・午後本番の場合	
施設利用料金	¥65,850	ホール・楽屋×2、土・日・休日、入場料無料の場合
設備利用料金	¥54,580	舞台18,540円 + 照明27,130円 + 音響8,910円
	舞 台	音響反射板、17°ロンステージ、平台24枚、箱足52個(山台2段6間)、椅子50脚、指揮台1台、指揮者用譜面台1台、譜面台50台
	照 明	調光装置、天井反射板がウライト、前明かり(シーリングライト1kw 32台)
	音 響	拡声装置、司会ワイヤレスハンドマイク1、影アナウンス用がイミックマイク1、吊マイク装置、ステレオコンデンサーマイク1、録音・再生機

- 入場料によって施設使用料は変動します。料金表をご参照ください。
- 山台(ひな壇)は奥行き6尺、横幅6間を2段で組んだものです。(3尺×6尺の平台、箱足を使用)
- 前明かり(シーリング=客席上部からの明かり)がないと照度が不足し顔に影がでてしまいます。(推奨)
- 舞台天井は天井反射板で覆われるため、その他の照明演出は限定されます。
- 譜面台・椅子はお使いになる数によって料金変動します。(持込可)
- 影アナウンス用マイクの料金は拡声装置に含んでいます。

## ② 式典・講演会

大ホールである音楽センターの収容員数（固定席 1,932 席）を生かした大規模な集会や式典、講演会等にご利用いただけます。



「舞台イメージ」 ※写真は黒幕を使用しています。

利用料金の目安 ￥106,280円 ※ 空調料金は別料金となります

式典等	利用時間区分「午前・午後」(9~17)、午前準備・午後本番の場合	
施設利用料金	¥55,900	ホールのみ、土・日・休日、入場料無料の場合
設備利用料金	¥50,380	舞台1,840円 + 照明40,000円 + 音響8,540円
	舞 台	演壇、司会台、長机4、椅子20、国旗
	照 明	調光装置、サライト1kw 22台、前明かり(フロントライト750w 8台・シーリングライト1kw 24台)、国旗当てエリプソイダルスポット2台、スタンド2台
	音 響	拡声装置、演壇ワイヤレス、司会マイク1、影アナウンス用マイク1、CD再生、跳返りスピーカー2、マイクスタンド1

- 入場料によって施設使用料は変動します。料金表をご参照ください。
- 机・椅子はお使いになる数によって料金変動します。
- スクリーン使用時は、舞台かまちから約6.7mの位置（中割幕の後方）に固定設置となり、舞台上のスペースが制約されますのでご注意ください。
- プロジェクターをご利用の場合、PC、DVDプレーヤー等はお持込をお願いしております。
- 前明かり(フロント=客席両サイドからの明かり、シーリング=客席上部からの明かり)がないと照度が不足し顔に影がでてしまいます。(推奨)
- 音響は試算としてCDでの再生、舞台中のモニタ用跳返りスピーカー2台(推奨)、マイクは演壇マイクをワイヤレスで、司会用、影アナウンス用はダイミック2本(料金は拡声装置に含む)で設定しています。(内容により変動します)
- アトラクション等でプロによるパフォーマンスや演出等がある場合、会館の機材や職員では技術対応できない場合もありますので、お早めにご相談ください。

② **ライブ・コンサート** 〈PAと呼ばれる電気音響を使用した大音量のもの〉

大ホールである音楽センターの収容員数（固定席 1,932 席）を生かした興行的なコンサート、ライブ等にご利用いただけます。大規模な舞台セットをお考えの際には、構造上低く抑えられている舞台の高さ（最大約 9m）にご注意ください。



「舞台イメージ」 ※参考イメージです。

利用料金の目安 ￥204,220円 ※ 空調料金は別料金となります

ライブ等	利用時間区分「全日」(9~22)、午前準備・午後リハ・夜間本番の場合	
施設利用料金	¥163,100	全館、平日・入場料5,000円の場合
設備利用料金	¥41,120	舞台0円 + 照明17,800円 + 音響23,320円
	舞 台	オール持込み
	照 明	調光装置、センターピンスポットライト2台（リハ・本番2回分）※他持込機材により変動します。
	音 響	拡声装置、影アナウンス用マイク1、持込器具電源36kw（リハ・本番2回分）

- 入場料によって施設使用料は変動します。料金表をご参照ください
- 舞台セットは搬入口のサイズ（3.5m×3.5m）を超えるものは搬入できません。
- 照明・音響 PA 機材はお持込が基本となります。
- 持込の機材で電気を使用するものは持込電気器具として 1kw あたり 220 円を申し受けます。
- コンセントを介さず、分電盤から直接電源供給を希望される場合は資格者（電気工事士等）の施工が条件となります。主催者様側でご手配をお願いします。
- スモークマシン等、持込器具の中には所轄の消防署に届出・許可が必要になるものがあります。
- 影アナウンスはダイナミックマイクを使用の場合です。料金は拡声装置に含まれます。
- 冷暖房を除く設備利用料金は利用時間区分（午前・午後・夜間）ごとに加算されますので、午後・夜間の 2回分になります（準備のみの場合、利用料はいただきません）。



④ **その他の催し**（舞踊・歌舞伎などの古典もの、演劇など）

音楽センターでは主に舞踊・歌舞伎などに使われる総ヒノキの所作台や本花道などをご用意できます。セットに相当のお時間をいただきますので、ご利用の際には進行について予めご相談ください。また演劇などのご利用も可能ですが、吊物を多く使用する催しについては、舞台の構造上、舞台天井に十分な高さがありません(約9m)ので、ご注意ください。(舞台寸法を記した舞台図面をご用意しております)

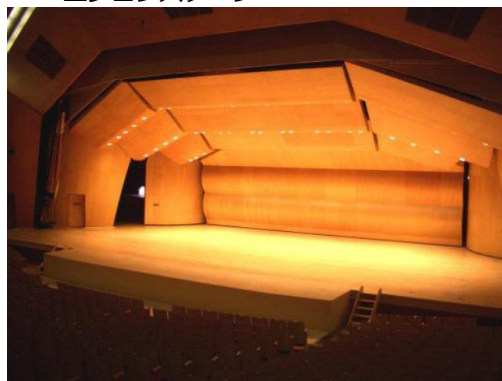


「舞台イメージ」 ※所作台、本花道等セットされています、参考イメージ。

【その他】

- 空調（冷房/暖房）は別途料金が加算されます、料金表をご覧ください。楽屋・会議室はお部屋または 入口〈第1楽屋〉で起動・停止、温度設定等の操作をお願いします。ホールはご注文となりますが、容積が大きく、起動・停止後直ちにその効果はできませんので、お早目に係員にお申し付けください。なお、ホール空調は平成18年より地域冷暖房を導入しCO<sub>2</sub>削減に努めています。
- 大編成のオーケストラにはエプロンステージ(有料)、オーケストラ付のオペラ等にはオーケストラピット(有料)をご用意できます。共に客席前の一部(72席※)を取外した後セットしますので、準備にお時間をいただきます。ご利用の際にはご相談ください。  
(※客席数が取外した分だけ少なくなります、座席指定の場合は特にご注意ください。)

エプロンステージ



オーケストラピット

